



AdmiPro

Scanpal2

Copyright © 2015 AdmiPro
www.admipro.se

Innehåll

Introduktion	3
Installation	4
Programmera Scanpal2	5
Ladda data till Optimus	6
Hämta data från Scanpal2	7
Uppdatera lager	9
Index	10

Introduktion

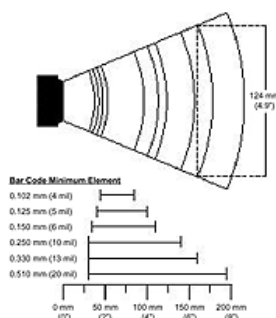
AdmiPro är ett system utvecklat för att möta kundernas behov och samtidigt vara enkelt för dem som använder systemet. Därför är vårt huvudmål vid utveckling av programmet att behålla enkelheten samt förbättra kvaliteten på produkten. Med hjälp av dem som använder systemet dagligen har vi lyckats erbjuda en produkt anpassad för våra kunders behov.

Företaget har arbetat på detta sätt sedan 1986, då företaget först startades och har kommit att inkludera flera olika ekonomi- och kassasystem anpassade för flera olika branscher. Dessa inkluderar bl.a. butik, livsmedel, restaurang, grossistföretag, städföretag samt vanlig varuhandel.

AdmiPro är utvecklad för att användas med **MS Windows XP Pro**, **MS Windows 2000**, **MS Windows 2003** och **MS Windows 7**. Det är en användar- och nätverksversion, där nätverksversionen kan användas med klientservern via TCP/IP protokoll.

Vi erbjuder följande tjänster via Internet:

- Underhåll
- Uppdatering
- Kontroll
- Installation av nya moduler



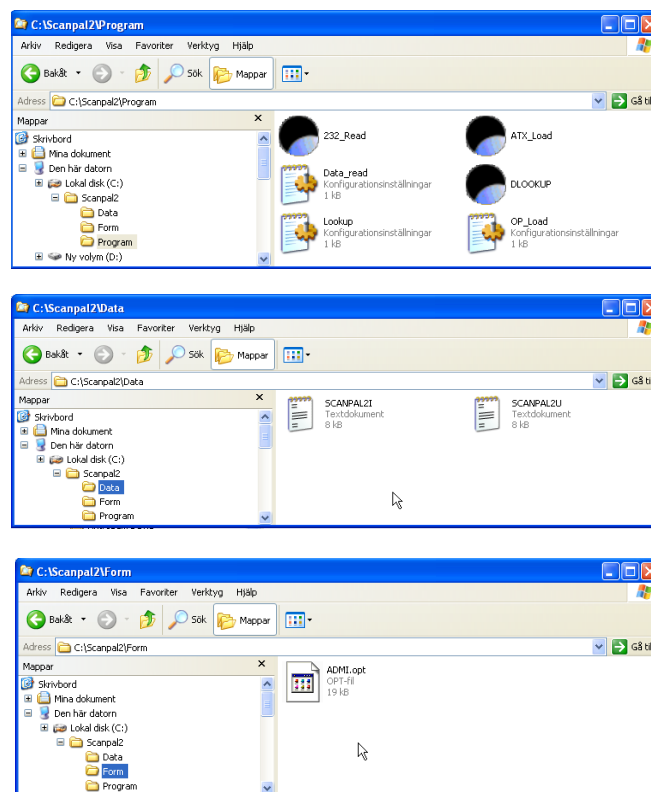
Installation

Installera **Scanpal2_PROG_optimus** till C:\ enheten. Installation kommer skapa filer i mappen C:\SCANPAL2, C:\SCANPAL2\PROGRAM och C:\SCANPAL2\DATA.

Programbibliotek : C:\SCANPAL2\PROGRAM

Databibliotek : C:\SCANPAL2\DATA

Formbibliotek : C:\SCANPAL2\FORM

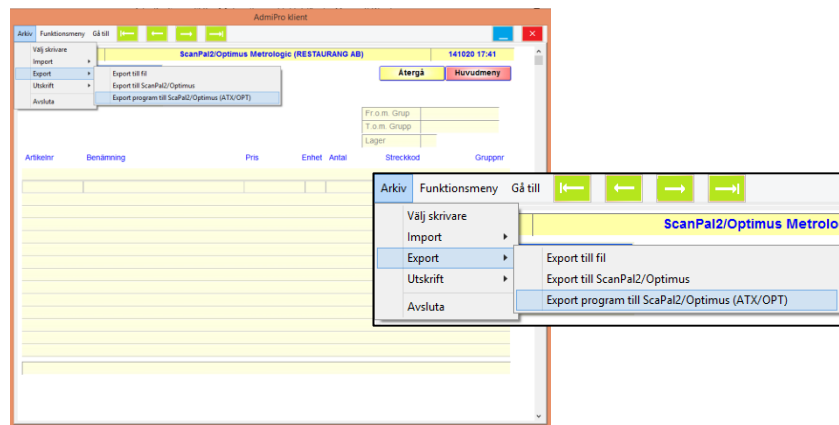


ADMI.OPT filen levereras med **AdmiPro scanpal2** modulen. Denna fil beskriver hur data exporteras till handdator och handdators beteende. Filen kallas även programmeringsfil.

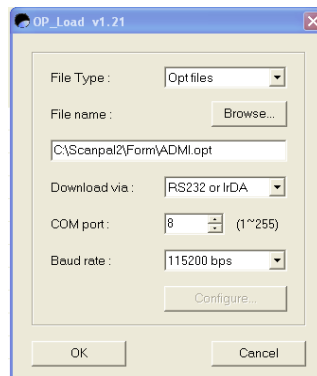
Programmera Scanpal2

Gör så här:

- 1) Handdator: Tryck på **Esc**, **Utilities**, **Transfer** och **Get program**.
- 2) AdmiPro: Välj i **Arkiv** menyn, **Export** och sedan **Export program till Scanpal2**.



- 3) Starta programmet **OP_LOAD.EXE** i katalogen **C:\Scanpal2\program** och välj filen **ADMI.OPT**



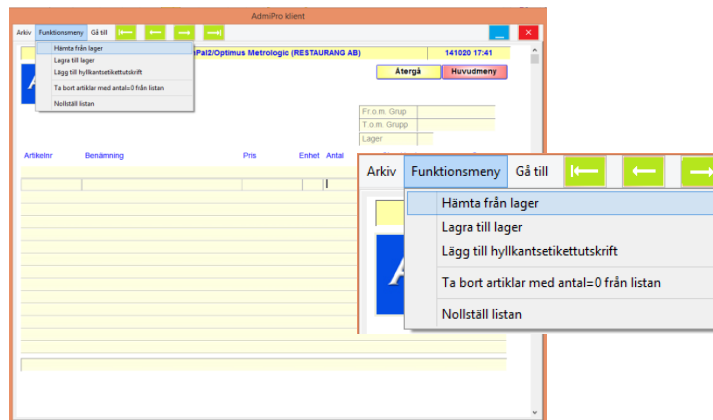
- 4) Tryck på **OK**.

- 5) Klar

Ladda data till Optimus

Gör så här:

1) Välj i funktionsmenyn **Hämta från lager**.

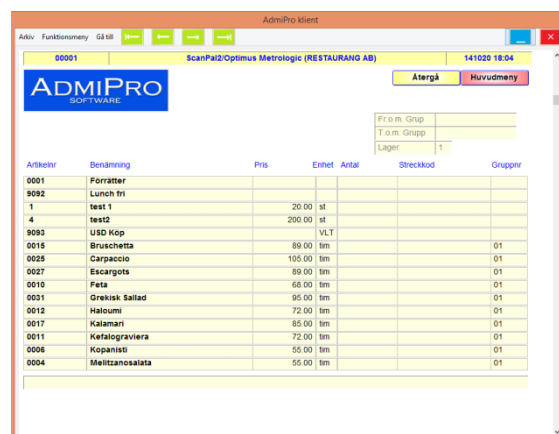


2) Tryck på tangent **<F5>** och välj **artikelgrupp** (fr.o.m)

3) Tryck på tangent **<F5>** och välj **artikelgrupp** (t.o.m)

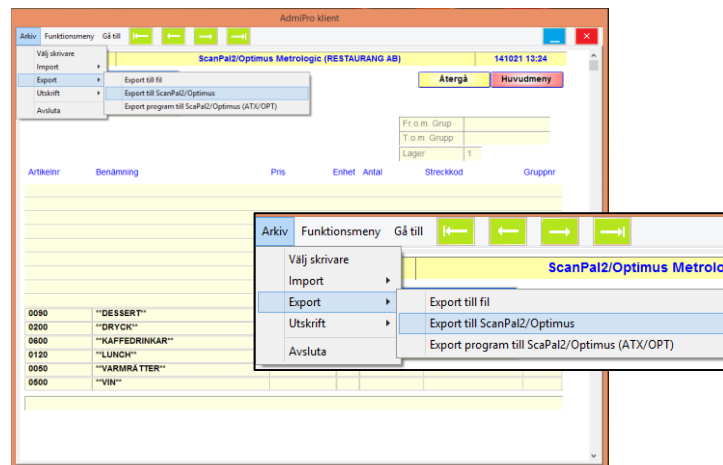
4) Välj lager **1**

5) Listan visas på skärmen



6) Handdator: Tryck på knappen **Esc**, **Utilities**, **Transfer** och **Get Lookup**.

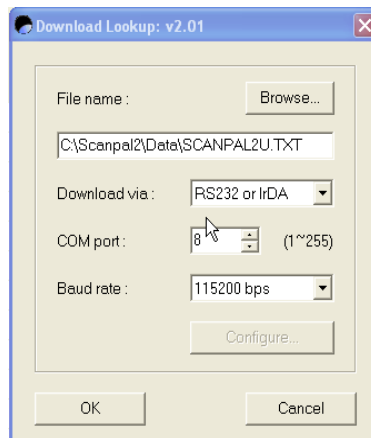
7) AdmiPro : Välj i Arkiv menyn Export och Export till Scanpal2/Optimus.



8) Välj i nästa meny om innehåll i antal fältet skall vara med.



9) Välj fil **SCANPAL2U.TXT** och sedan tryck på knappen **Ok**.



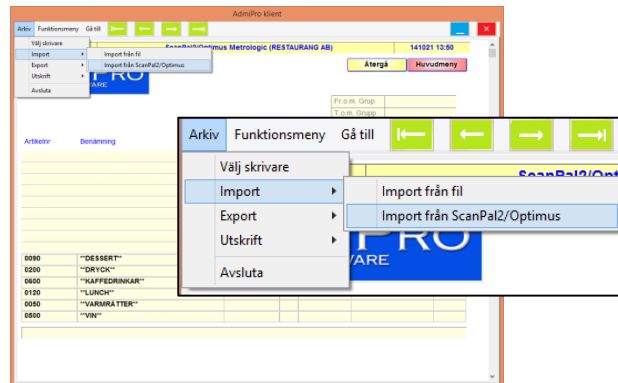
10) Data laddas till handdator.

11) Klar

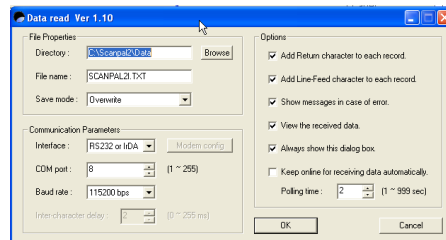
Hämta data från Scanpal2

Gör så här:

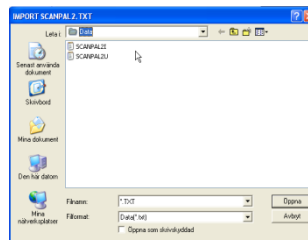
- 1) Handdator: Tryck på **Esc, Utilities, Transfer, Send Data** och placera handdator i dockningsstationen.
- 2) AdmiPro: Välj i **Arkiv** menyn **Import** och **Import från Scanpal2/Optimus**.



- 3) Välj mapp (Directory) där filen kommer att lagras **C:\SCANPAL2\DATA**.



- 4) Ange filen namn i fältet File name **SCANPAL2I.TXT**.
- 5) Tryck på knappen **OK**.

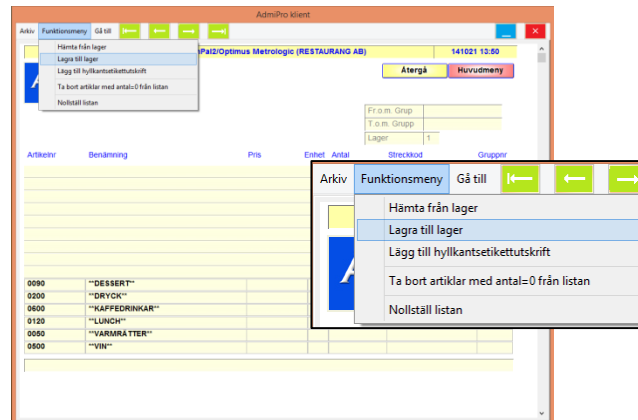


- 6) Markera filen **SCANPAL2I.TXT** och sedan tryck på knappen **Öppna**. Data läses in från handdator och visas på skärmen.

Uppdatera lager

Gör så här:

- 1) Välj i funktionsmenyn **Lagra till lager**.



OBS!!!

Lagra lagersaldo

Grosspack: Efter lager uppdatering skall man **lagra lagersaldo** i modulen **AdmiPro Grosspack**. Det skall göras nästa dag som första uppgift, för att systemet skall räkna rätt i **Artikeluppföljning** och **lagerinventering**.

Index

A

Admi.opt, 4, 5
AdmiPro, 1, 3
AdmiPro Grosspack, 10
Artikeluppföljning, 10

D

Dockningsstation, 8

E

ESC, 5, 6, 8
Export program till Scanpal2, 5
Export till ScanPal2, 7

G

Get Lookup, 6
Get Program, 5

H

Handdator, 5
Hämta data från Scanpal2, 8

I

Installation, 3, 4
Introduktion, 3
IP, 3

K

Kontroll, 3

L

Ladda data till Optimus, 6
Lagerinventering, 10
Lagersaldo, 10
Lagra till Lager, 10

P

Programmera Scanpal2, 5
Programmeringsfil, 4

S

Scanpal2, 4
Scanpal2/Optimus, 8
Scanpal2_PROG_optimus, 4
Scanpal2{Data}, 4
Scanpal2l.txt, 8
Scanpal2\Program, 4
Scanpal2u.txt, 7
Send data, 8

T

Transfer, 5, 6, 8

U

Underhåll, 3
Uppdatering, 3
Utilities, 5, 6, 8